

Proteggere la cute peristomale oggi è più facile
con le barriere cutanee modellabili di ConvaTec.



Per avere maggiori informazioni sull'utilizzo
della Tecnologia Modellabile di ConvaTec
contatta il Servizio di Consulenza
ConvaTel 800.930.930 o visita il sito
www.convatec.com



Dal lunedì al venerdì
dalle ore 9.00 alle 17.00
convatel.italia@convatec.com




Depositato presso il Ministero della Salute il 18/11/2008

Non arrenderti alla cute peristomale irritata o arrossata.
Puoi evitarla.



Our world is what we make of it™



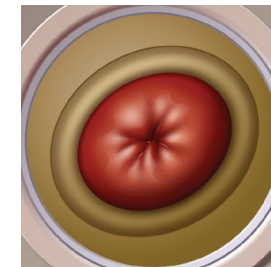


Le barriere cutanee tradizionali, ritagliabili o pretagliate, possono lasciare spazi vuoti intorno allo stoma, esponendo la cute al contatto con effluenti irritanti.

Scegliere una giusta barriera cutanea è la prima difesa contro gli effluenti che possono causare irritazione o arrossamento della cute peristomale.



Le barriere cutanee con **Tecnologia Modellabile di ConvaTec** sono state studiate per creare un intimo contatto tra adesivo della placca e stoma, minimizzando il rischio di infiltrazioni. Sono dotate di un adesivo che si modella con le dita, adattandosi al contorno dello stoma.

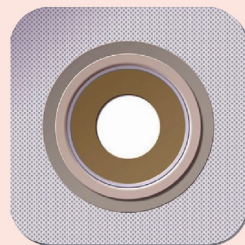


Stop all'uso delle forbici e a inutili sprechi se si sbaglia a ritagliare la placca!



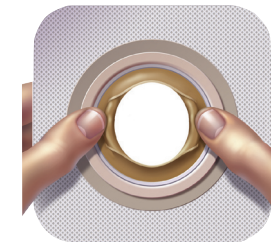
L'applicazione delle barriere cutanee con Tecnologia Modellabile di ConvaTec è semplice!

- (1) Per personalizzare il foro iniziale occorre riprodurre approssimativamente la forma e la dimensione dello stoma, modellando l'adesivo della placca con le mani **senza utilizzare le forbici**.

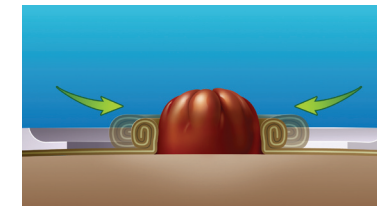


- (2) **Modellare l'adesivo della placca**

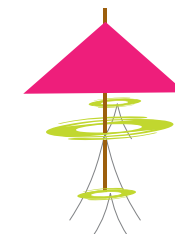
inserendo i pollici sul bordo del foro centrale e procedere arrotolando l'adesivo verso l'esterno schiacciandolo.

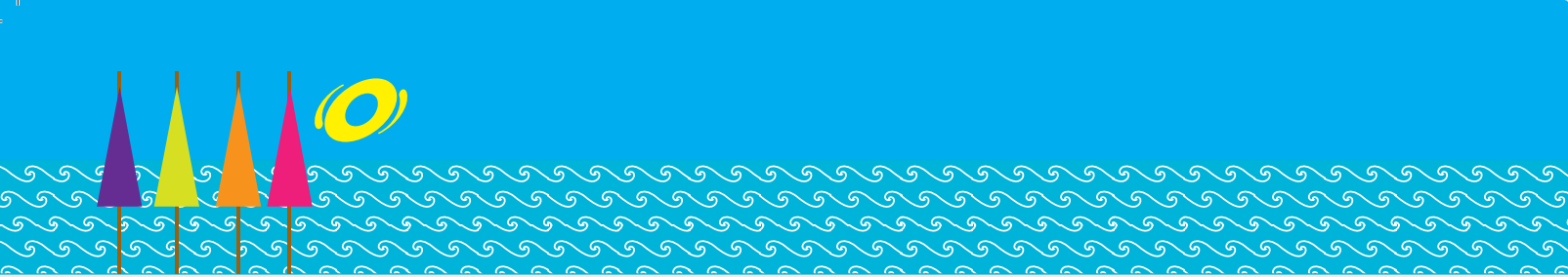


- (3) Una volta applicata la placca, **sagomare con le dita l'adesivo** già arrotolato avvicinandolo al contorno dello stoma, in modo da creare un sigillo ottimale.



Le barriere cutanee con **Tecnologia Modellabile di ConvaTec** sono disponibili nella versione piana e convessa del SISTEMA 2[®]S e convessa del sistema Esteem synergy[®].



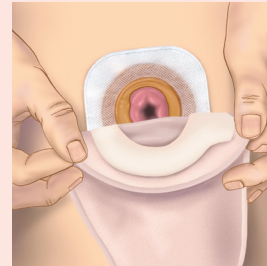


Applicazione della sacca con aggancio adesivo Esteem synergy®

Piegare a metà l'anello adesivo della sacca.

Allineare il bordo inferiore dell'anello alla base di adesione trasparente della placca.

Far aderire la sacca dal basso verso l'alto e assicurarsi che non ci siano pieghe tra l'anello adesivo della sacca e la base della placca.

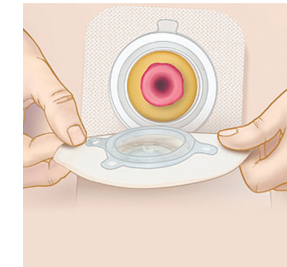


Applicazione della sacca con flangia SISTEMA 2®S

Allineare la flangia della placca a quella della sacca.

Premere partendo dal basso seguendo la forma circolare della flangia.

Durante questa operazione è possibile avvertire diversi "click".



Le barriere cutanee con Tecnologia
Modellabile sono erogabili dal Servizio
Sanitario Nazionale.

