

お客様各位

コンバテック ジャパン 株式会社

## 二品系ストーマ装具 販売終了および代替品のご案内 (ハリケア® オートロック フランジ 7 品目、ハリケア® オートロックパウチ 13 品目)

拝啓 時下ますますご清祥のこととお喜び申し上げます。平素は弊社製品に対し、格別のご高配を賜り、厚く御礼申し上げます。

さてこの度、ハリケア® オートロック フランジ 7 品目及びハリケア® オートロック パウチ 13 品目は、海外製造元における製造終了に伴い、販売を終了する運びとなりました。長きにわたりご愛顧いただきましたお客様には、ご迷惑をお掛けいたしますことを心よりお詫びいたします。つきましては、下記の通り代替品目をご案内申し上げます。

販売終了品の最終出荷日は、現状の出荷状況を鑑みて予測すると、2024 年 1 月～4 月頃を見込んでおります。但し、各製品の在庫状況および受注状況により異なりますため、最終出荷日が前後する可能性がございます。予めご了承賜りますようお願い申し上げます。

なお対象製品をご使用のお客様には、お手数をお掛けいたしますが下記をご参照いただき、代替品をご注文頂きますようお願い申し上げます。

ご不明な点などございましたら、弊社、お客様相談窓口(0120-532384)までご連絡下さいますよう、お願い申し上げます。

敬具

### 記

#### ■販売終了品および、代替品について

- 販売終了の対象となる製品および代替製品の注文番号、価格、製品名は、別添 1 (面板)、別添 2 (パウチ)をご参照ください。
- また代替品への変更注意点は次頁をご参照ください。

#### ■ご案内

- 販売終了および代替品のご案内に関しては、面板製品(ハリケア® オートロック フランジ 7 品目)の化粧箱へ黄色いシールを貼付、「重要なお知らせ」文書を製品へ同封致します。
- 代替品サンプルご用命の際は、弊社お客様相談窓口もしくは、販売店へご用命くださいますよう、お願い申し上げます。

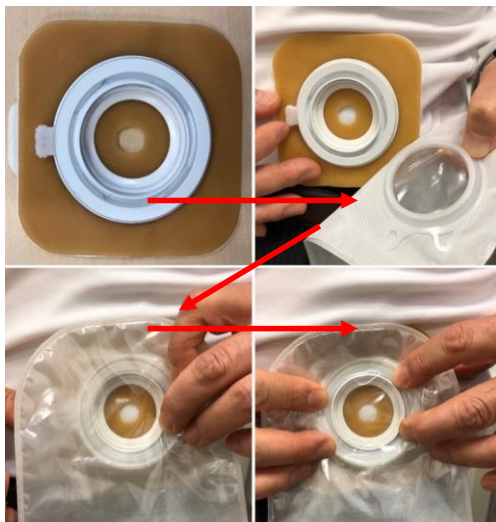
次に続く

■販売終了品から代替品への変更注意点について

(代替品の右横にある QR コードから嵌合方法の動画もご覧いただけます)

【販売終了品】  
パリア® オートロック

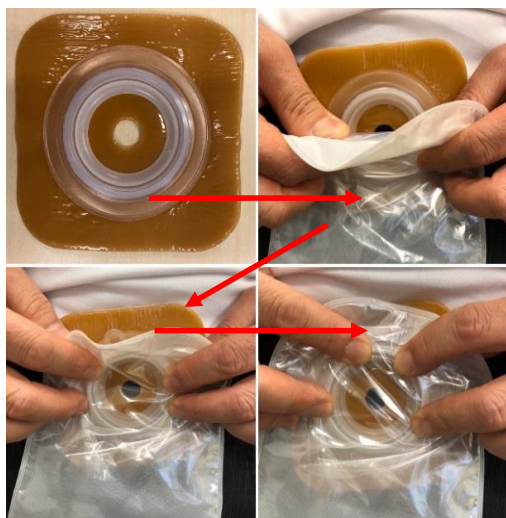
- ・嵌合リングの溝を合わせ「カチツ」という音がするように、嵌め込みます。



【代替品 <1>】  
ナチュラ固定型フランジ



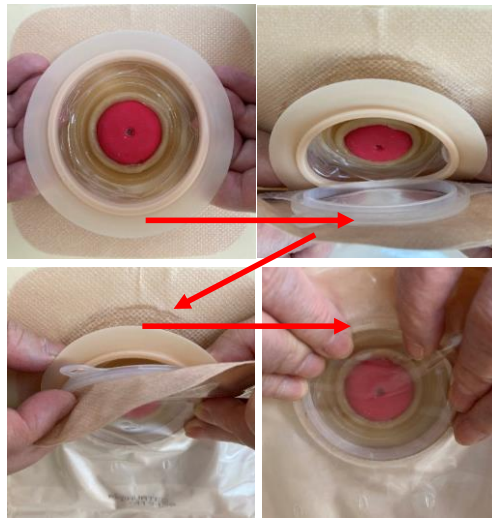
- ・嵌合リングの下部の溝を合わせ、「パチツパチツ」という音を確認しながら下から順に上部に向かって嵌め込みます。



【代替品 <2>】  
ナチュラ浮動型フランジ



- ・面板のフランジにストーマ袋のフランジを合わせたら、フランジを上下から指で挟んで押し、嵌合させます。



・嵌合(面板とストーマ袋の嵌め込み)が終了しましたら、しっかり嵌っているか、嵌合リング全周を今一度、ご確認ください。

※ 嵌合後、ストーマ袋の向きを変えるためには、一旦外して向きを変え再び嵌合します。

次に続く

## ■ストーマ排出口の使用方法について

\* ナチュラプラスインビシクローストレンパウチが代替品の場合は、下記の方法に従ってご使用下さい。

(下記 QR コードから使用方法の動画もご覧いただけます)



### 排出口を閉じる



①排出口端のプレートを持ち上げます。



⑤フラップをおろし、マジックテープを合わせ排出口を閉じます。



②プレートを1回折り上げた状態。



③プレートを2回折り上げた状態。



④プレートを3回折り上げた状態。

### 排出口をパウチポケットに収納



①外側のポケットに両手の親指を差しこみます。



②折りたたんだ部分全体を内側にひっくり返します。



③コンパクトになります。

### 排出口を開く



①フラップを持ち上げ、マジックテープを剥がします。



②プレート両端のくぼみ位置に指を合わせます。



③排出口を開きます。

以上

■販売終了品および代替品リスト

※オートロックシリーズから、他の製品に切り替える際、嵌合方法が変わるため、ストマ袋の互換性はありません。  
 そのため、**代替品の面板・ストマ袋をお使いください。**  
 ※代替品として紹介するナチュラルシリーズの面板とストマ袋の嵌合は、**<1>固定型スナップロック式と、<2>外周テープ付き浮動型の2種類の方法**があります。

【面板】

販売終了品：（下記7品目）

	注文番号	製品名	フレンジ サイズ	ストマ サイズ	包装単位	標準価格 (円/非課税)
①	00110	ﾊﾞﾘｹｱ® オートロックフレンジ	35mm	20mmまで	5枚/箱	4,470
②	00111	ﾊﾞﾘｹｱ® オートロックフレンジ	45mm	20～30mm	5枚/箱	4,470
③	00116	ﾊﾞﾘｹｱ® オートロックﾃﾞｭﾗｰｼｯﾌﾟ® ソフトフレンジ	35mm	20mmまで	5枚/箱	5,950
④	00117	ﾊﾞﾘｹｱ® オートロックﾃﾞｭﾗｰｼｯﾌﾟ® ソフトフレンジ	45mm	20～30mm	5枚/箱	5,950
⑤	00120	ﾊﾞﾘｹｱ® オートロックソフトフレンジ	35mm	20mmまで	5枚/箱	4,470
⑥	00121	ﾊﾞﾘｹｱ® オートロックソフトフレンジ	45mm	20～30mm	5枚/箱	4,470
⑦	00123	ﾊﾞﾘｹｱ® オートロックソフトフレンジ	57mm	30～42mm	5枚/箱	4,470



代替品：<1> ナチュ固定型フレンジ

	注文番号	製品名	フレンジ サイズ	ストマ サイズ	包装単位	標準価格 (円/非課税)	備考
①	00251	ﾊﾞﾘｹｱ® ナチュ <sup>TM</sup> フレンジ	38mm	17～23mm	5枚/箱	4,470	固定型スナップ ロック式
②	00252	ﾊﾞﾘｹｱ® ナチュ <sup>TM</sup> フレンジ	45mm	23～30mm	5枚/箱	4,470	固定型スナップ ロック式
③	00277	ﾃﾞｭﾗｰｼｯﾌﾟ® ナチュ <sup>TM</sup> ソフトフレンジ	38mm	23mmまで	5枚/箱	5,950	固定型スナップ ロック式、外周テープ 肌色
④	00278	ﾃﾞｭﾗｰｼｯﾌﾟ® ナチュ <sup>TM</sup> ソフトフレンジ	45mm	23～30mm	5枚/箱	5,950	固定型スナップ ロック式、外周テープ 肌色
⑤	00261	ﾊﾞﾘｹｱ® ナチュ <sup>TM</sup> ソフトフレンジ	38mm	17～23mm	5枚/箱	4,470	固定型スナップ ロック式、外周テープ 肌色
⑥	00262	ﾊﾞﾘｹｱ® ナチュ <sup>TM</sup> ソフトフレンジ	45mm	23～30mm	5枚/箱	4,470	固定型スナップ ロック式、外周テープ 肌色
⑦	00263	ﾊﾞﾘｹｱ® ナチュ <sup>TM</sup> ソフトフレンジ	57mm	30～42mm	5枚/箱	4,470	固定型スナップ ロック式、外周テープ 肌色

代替品：<2> ナチュ浮動型フレンジ

	注文番号	製品名 (アコティオン)	フレンジ サイズ	ストマ サイズ	包装単位	標準価格 (円/非課税)	備考
①	421455	ﾊﾞﾘｹｱ® ナチュ <sup>TM</sup> ソフトフレンジ アコティオン	45mm	13～21mm	5枚/箱	3,500	外周テープ 付き浮動型面板
②	421459	ﾊﾞﾘｹｱ® ナチュ <sup>TM</sup> ソフトフレンジ アコティオン	57mm	13～33mm	5枚/箱	3,500	外周テープ 付き浮動型面板
③	421453	ﾃﾞｭﾗｰｼｯﾌﾟ® ナチュ <sup>TM</sup> ソフトフレンジ アコティオン	45mm	13～21mm	5枚/箱	5,000	外周テープ 付き浮動型面板
④	421457	ﾃﾞｭﾗｰｼｯﾌﾟ® ナチュ <sup>TM</sup> ソフトフレンジ アコティオン	57mm	13～33mm	5枚/箱	5,000	外周テープ 付き浮動型面板
⑤	421455	ﾊﾞﾘｹｱ® ナチュ <sup>TM</sup> ソフトフレンジ アコティオン	45mm	13～21mm	5枚/箱	3,500	外周テープ 付き浮動型面板
⑥	421459	ﾊﾞﾘｹｱ® ナチュ <sup>TM</sup> ソフトフレンジ アコティオン	57mm	13～33mm	5枚/箱	3,500	外周テープ 付き浮動型面板
⑦	421463	ﾊﾞﾘｹｱ® ナチュ <sup>TM</sup> ソフトフレンジ アコティオン	70mm	13～45mm	5枚/箱	3,500	外周テープ 付き浮動型面板

<1> 固定型面板のナチュラルフレンジ/ソフトフレンジはスナップロック式で、面板のフレンジにストマ袋のフレンジを合わせて指で面板に対して垂直に押しつけて嵌合します。  
 「パチッ」という音と指に伝わる感触で、嵌合が確認できます。オートロックシリーズとほぼ同じ規格が相当し、面板の固定力も同等です。  
 ただし、ストマ袋の向きを変えるときは、ストマ袋を一度外して嵌合し直すことになります。  
 面板は、皮膚保護剤がﾊﾞﾘｹｱとﾃﾞｭﾗｰｼｯﾌﾟの2種類から選べ、それぞれ全面皮膚保護剤付きと外周テープ付きがあります。  
 ストマ袋も多種類ラインアップがあり、ストマの種類や排せつ物の性状・量によって選択できます。

<2> アコティオンフレンジとオートロックフレンジでは、ストマサイズに合う面板の規格が異なります。  
 浮動型面板のアコティオンは、面板のフレンジにストマ袋のフレンジを合わせたら、フレンジを上下から指で挟んで押し、嵌合させます。  
 オートロックの嵌合と同様、腹圧をかけずに面板とストマ袋の嵌合ができます。

■販売終了品および代替品リスト

※オートロックシリーズから、他の製品に切り替える際、嵌合方法が変わるため、ストマ袋の互換性はありません。  
 そのため、**代替品の面板・ストマ袋をお使いください。**  
 ※代替品として紹介するナチュラルシリーズの面板とストマ袋の嵌合は、**<1>固定型スナップロック式と、<2>外周テープ付き浮動型の2種類の**方法があります。

【ストーマ袋】

販売終了品：（下記13品目）

	注文番号	製品名	フレンジ サイズ	色	包装単位	標準価格 (円/非課税)
①	00131	パリア® オートロック ドレインパ® ウチ	45mm	透明	10枚/箱	3,280
②	00133	パリア® オートロック ドレインパ® ウチ	57mm	透明	10枚/箱	3,280
③	00137	パリア® オートロック クローズ パ® ウチ	45mm	肌色	15枚/箱	4,250
④	00138	パリア® オートロック クローズ パ® ウチ	57mm	肌色	15枚/箱	4,250
⑤	00140	パリア® オートロック ドレインパ® ウチ	35mm	肌色	10枚/箱	3,280
⑥	00141	パリア® オートロック ドレインパ® ウチ	45mm	肌色	10枚/箱	3,280
⑦	00143	パリア® オートロック ドレインパ® ウチ	57mm	肌色	10枚/箱	3,280
⑧	00146	パリア® オートロック コリナ® ウチ	35mm	透明	10枚/箱	7,590
⑨	00147	パリア® オートロック コリナ® ウチ	45mm	透明	10枚/箱	7,590
⑩	00148	パリア® オートロック コリナ® ウチ	57mm	透明	10枚/箱	7,590
⑪	00150	パリア® オートロック ウロストミーパ® ウチ	35mm	透明	10枚/箱	8,150
⑫	00151	パリア® オートロック ウロストミーパ® ウチ	45mm	透明	10枚/箱	8,150
⑬	00153	パリア® オートロック ウロストミーパ® ウチ	57mm	透明	10枚/箱	8,150



代替品：<1> ストマ袋

	注文番号	製品名	フレンジ サイズ	色	包装単位	標準価格 (円/非課税)	備考
①	00312	パリア® チュラ™ ドレインパ® ウチ	45mm	透明	10枚/箱	3,110	クリップ 付き
②	00314	パリア® チュラ™ ドレインパ® ウチ	57mm	透明	10枚/箱	3,110	クリップ 付き
③	421680	チュラ™ プラス クローズ パ® ウチ	45mm	肌色	30枚/箱	7,450	フィルター付きスリット入り
④	421682	チュラ™ プラス クローズ パ® ウチ	57mm	肌色	30枚/箱	7,450	フィルター付きスリット入り
⑤	00290	パリア® チュラ™ ドレインパ® ウチ	38mm	肌色	10枚/箱	3,110	クリップ 付き
⑥	00291	パリア® チュラ™ ドレインパ® ウチ	45mm	肌色	10枚/箱	3,110	クリップ 付き
⑦	00293	パリア® チュラ™ ドレインパ® ウチ	57mm	肌色	10枚/箱	3,110	クリップ 付き
⑧	00361	パリア® チュラ™ コリナ® ウチ	38mm	透明	10枚/箱	7,370	パイプ 式タブ
⑨	00362	パリア® チュラ™ コリナ® ウチ	45mm	透明	10枚/箱	7,370	パイプ 式タブ
⑩	00363	パリア® チュラ™ コリナ® ウチ	57mm	透明	10枚/箱	7,370	パイプ 式タブ
⑪	00371	パリア® チュラ™ ウロストミーパ® ウチ	38mm	透明	10枚/箱	7,930	回転式タブ
⑫	00372	パリア® チュラ™ ウロストミーパ® ウチ	45mm	透明	10枚/箱	7,930	回転式タブ
⑬	00373	パリア® チュラ™ ウロストミーパ® ウチ	57mm	透明	10枚/箱	7,930	回転式タブ

代替品：<2> ストマ袋

	注文番号	製品名	フレンジ サイズ	色	包装単位	標準価格 (円/非課税)	備考
①	00314	パリア® チュラ™ ドレインパ® ウチ	57mm	透明	10枚/箱	3,110	クリップ 付き
②	00315	パリア® チュラ™ ドレインパ® ウチ	70mm	透明	10枚/箱	3,400	クリップ 付き
③	421682	チュラ™ プラス クローズ パ® ウチ	57mm	肌色	30枚/箱	7,450	フィルター無しスリット入り
④	416423	チュラ™ プラス インビジ クローズ® ドレインパ® ウチ	70mm	肌色	10枚/箱	3,720	下部開放型ストマ袋 ※閉鎖型の70mmがないため
⑤	00291	パリア® チュラ™ ドレインパ® ウチ	45mm	肌色	10枚/箱	3,110	クリップ 付き
⑥	00293	パリア® チュラ™ ドレインパ® ウチ	57mm	肌色	10枚/箱	3,110	クリップ 付き
⑦	00315	パリア® チュラ™ ドレインパ® ウチ	70mm	透明	10枚/箱	3,400	クリップ 付き ※肌色の場合は④416423が該当
⑧	00362	パリア® チュラ™ コリナ® ウチ	45mm	透明	10枚/箱	7,370	パイプ 式タブ
⑨	00363	パリア® チュラ™ コリナ® ウチ	57mm	透明	10枚/箱	7,370	パイプ 式タブ
⑩	413439	チュラ™ プラス ウロストミーパ® ウチ	70mm	透明	10枚/箱	5,800	キャップ 式排出口
⑪	00372	パリア® チュラ™ ウロストミーパ® ウチ	45mm	透明	10枚/箱	7,930	回転式タブ
⑫	00373	パリア® チュラ™ ウロストミーパ® ウチ	57mm	透明	10枚/箱	7,930	回転式タブ
⑬	00374	パリア® チュラ™ ウロストミーパ® ウチ	70mm	透明	10枚/箱	8,040	回転式タブ